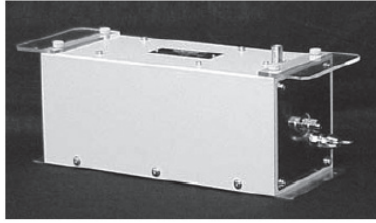


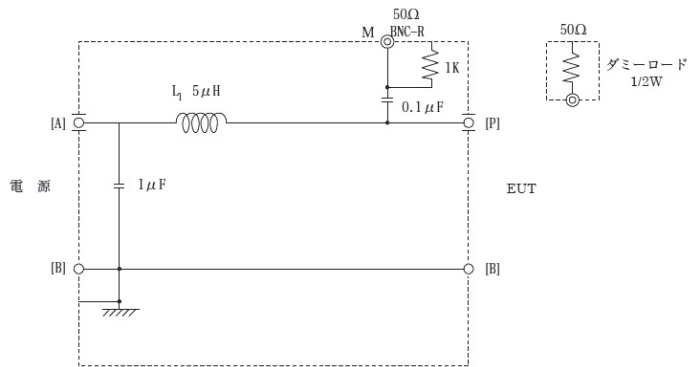
## TNW-1502

CISPR25 適合品



TNW-1502 は、100kHz ~ 110MHz の周波数範囲で、CISPR25 に適合した擬似電源回路網です。  
自動車用電子機器および電装品等から伝導する妨害電圧を測定用として規定の負荷インピーダンスを与えて不要な無線周波数から試験回路を分離する擬似電源回路網です。

### 回路図



### 仕様

項目	型名	TNW-1502
周波数範囲		100kHz ~ 110MHz
線路数		1 線式
線路インピーダンス		50 Ω / 5μH ± 10% インピーダンス特性は CISPR25 に適合
測定端子		BNC 形コネクタ
電源線路最大定格		DC50V、100A
付属品		50 Ω ダミーロード (1W) 1 個
寸法・重量		230(W)×100(H)×100(D)mm、約 2.2kg

注：電圧、電流容量等のカスタマイズはお受けできます（要ご相談）。

受注生産機種